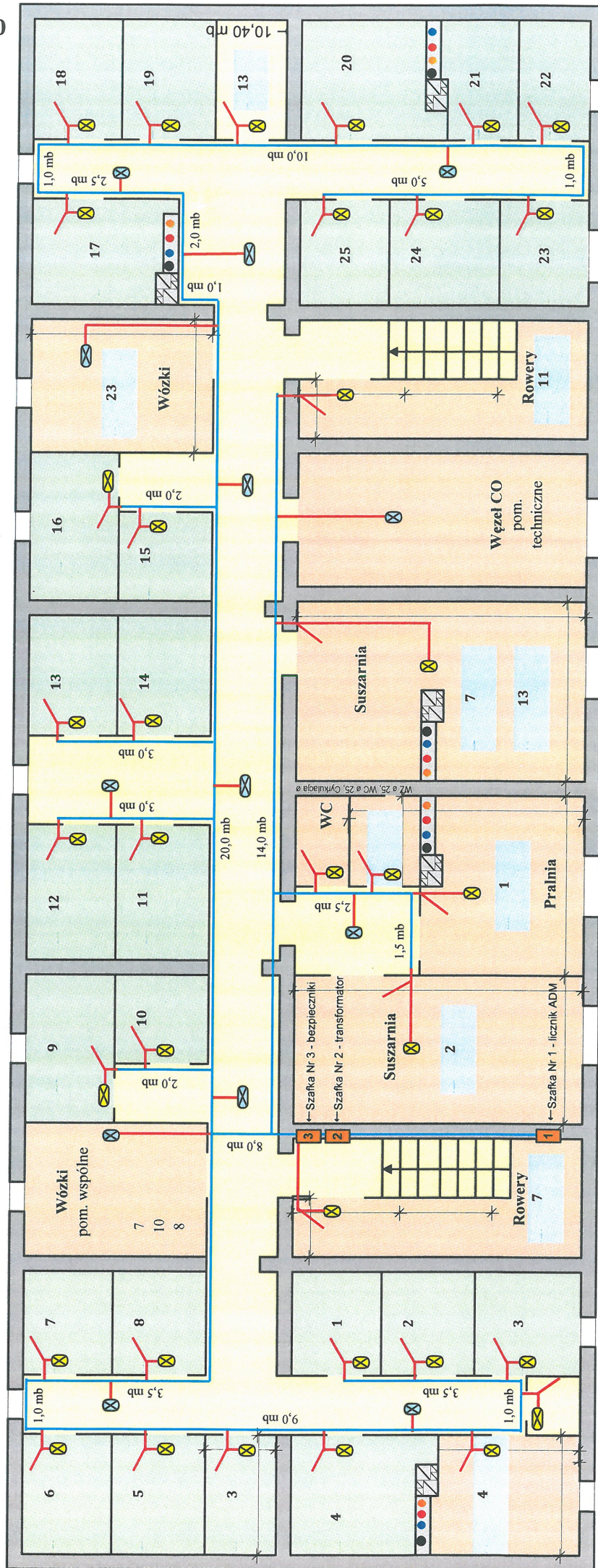


# Załącznik № 3

do zapytania ofertowego Nr 10  
z dn. 18 sierpnia 2022 r.

Rzut poziomy piwnic  
z proponowaną trasą  
instalacji elektrycznej

## Instalacja elektryczna oświetleniowa w piwnicach budynku przy ul. Konopnickiej 9 w Nowej Sarzynie











II klatka

← 27,35 mb →

I klatka

### Legenda do kolorów:

-  - Kwatery piwniczne przynależne do lokali
-  - Korytarze i klatki schodowe
-  - Pomieszczenia techniczne i użytku wspólnego
-  - Pomieszc. użytku wspólnego zajęte przez mieszkańców
-  - Lampa LED z czujką ruchu i zmierzchu - 13 szt.
-  - Lampa hermetyczna LED na żarówkę wkręcaną E27 - 36 szt.
-  - Instalacja elektryczna YDY 3 x 1,5 mm<sup>2</sup> w rurce PVC ø 18
-  - Instalacja elektryczna YDY 3 x 1,5 mm<sup>2</sup> bez rurki ochronnej